

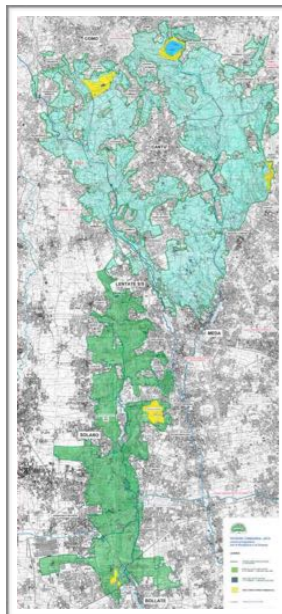
## Il Parco della Brughiera

è un'ampia porzione di territorio che da Meda, attraverso il canturino, sale fino a Como per saldarsi al Parco Regionale della Spina Verde, ed è l'ultimo polmone verde nel triangolo Milano-Lecco-Como.

Recentemente quest'area si è ridotta sempre di più e le zone libere sono spesso soggette ad usi devastanti: per questo diversi gruppi, associazioni e comitati che si occupano di tutela ambientale hanno costituito un Comitato per rilanciare il progetto di Parco Regionale.

Quest'anno è ufficialmente iniziato il percorso istituzionale in Regione Lombardia per la nascita del **PARCO REGIONALE GROANE-BRUGHIERA**: 13 Comuni della Brughiera uniti con quelli del Parco Groane, che andranno a costituire un'area tutelata di circa 7.900 ha.

Sono sempre invitate a partecipare tutte le generazioni, compresi i più piccoli! Tutte le stagioni sono buone per visitare il Parco: ognuna ne esalta particolari caratteristiche, stimolando curiosità e interessi. Ogni escursione, oltre alle **Guardie Ecologiche Volontarie** del Parco, sarà guidata da esperti per approfondirne le peculiarità naturalistiche e storico-artistiche.



PER MAGGIORI INFORMAZIONI  
SULLE NOSTRE ESCURSIONI  
E PER CONOSCERE  
TUTTE LE ASSOCIAZIONI  
VISITA IL SITO!

[WWW.COMITATOPARCO  
BRUGHIERA.IT](http://WWW.COMITATOPARCO<br/>BRUGHIERA.IT)



**9 OTTOBRE:**

### “ANTICA VIA LONGA”

A cura di Comitato Associazioni “Antica Via Longa”.

Ritrovo h 8:30 parcheggio via Don Guanella, Alzate Brianza.

Arrivo h 12:30 sul Monte Orfano.

info e iscrizioni: [www.comune.tavernerio.co.it](http://www.comune.tavernerio.co.it)

<http://80.20.43.138/anticavialonga>

[www.facebook.com/AnticaViaLonga](http://www.facebook.com/AnticaViaLonga)

[bibliotav@tin.it](mailto:bibliotav@tin.it)

**9 OTTOBRE:**

### “LA SERENZA E IL SUO ORRIDO”

A cura del Gruppo Tutela Paesaggistica “Valle Serenza”,

Comitato Parco Regionale della Brughiera.

Ritrovo h 8:30 via Colombo ang. via De Gasperi.

Rinfresco al termine dell'escursione, offerta libera per la raccolta benefica “Figino con Amatrice”.

info: Rosy 333 5298236 - Tiziano 331 2271052

[valleserenza@gmail.com](mailto:valleserenza@gmail.com)

**4 DICEMBRE:**

### “PASSEGGIANDO IN AUTUNNO TRA I FONTANILI”

A cura di Amici del Sant'Ambrogio di Carugo,

Amici della corsa di Carugo,

Comitato Parco Regionale della Brughiera,

in collaborazione con PLIS Parco Brughiera Briantea.

Ritrovo h 8:45 parcheggio di via XXV Aprile, Carugo (CO).

Lunghezza: 5 km; durata: circa 3h.

Pranzo organizzato dalla pro Loco di Carugo.

Iniziativa all'interno della festa “Lassù...in cascina tra arte, ambiente e cultura...in punta di penna...”

info: Tiziano 331 2271052 [www.parcobrugheria.it](http://www.parcobrugheria.it)

[www.comitatoparcobrugheria.it](http://www.comitatoparcobrugheria.it)

[www.amicidellacorsa.it](http://www.amicidellacorsa.it)

## Altre escursioni promosse dal Comitato:

**5 GIUGNO:**

### “MONTE DI BRIANZA: ARTE, STORIA, NATURA NEI COMUNI DI OGGIONO, ELLO, GALBIATE, COLLE BRIANZA E DOLZAGO”

A cura di Comitato Parco Regionale della Brughiera,  
Alta Brianza Itinerari, Ass. Monte di Brianza,  
Ass. culturale archeologica di Oggiono.

Ritrovo h 8:30 p.zza della Chiesa, Oggiono (LC).

Durata: 5h (soste escluse); dislivello di 550 metri.

Camminata impegnativa per escursionisti esperti.

info: [www.comitatoparcobrugheria.it](http://www.comitatoparcobrugheria.it)

[informazioni@comitatoparcobrugheria.it](mailto:informazioni@comitatoparcobrugheria.it)

[www.montedibrianza.it](http://www.montedibrianza.it)

**17 SETTEMBRE:**

### “ESCURSIONE GALLIANO DI CANTÙ - BAGGERO - CASLETTO ROGENO F.S.”

A cura di Comitato “Sentiero Pedemonte -  
Ferrovia Como Lecco”.

Ritrovo h 8:30 Basilica di Galliano via S. Vincenzo, Cantù.

Percorso per escursionisti allenati: 23 km.

Percorso pomeridiano adatto a tutti (6 km):

Ritrovo h 14:15 ostello Oasi di Baggero, Merone (CO).

info: Gianni 339 8446553

Tiziano 331 2271052 - Corrado: 347 2502005

[sentieropedemonte@gmail.com](mailto:sentieropedemonte@gmail.com)

### INDICAZIONI PER TUTTE LE PASSEGGIATE:

Assicurazioni a carico dei partecipanti.

Gli organizzatori non si assumono responsabilità per eventuali incidenti o danni alla persona o alle cose.

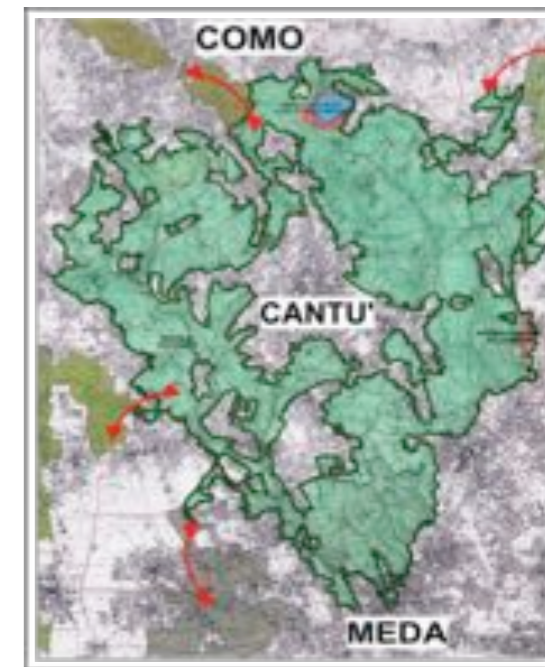
Scarpe idonee per escursionismo.

In caso di maltempo la mattina dell'escursione chiamare i numeri indicati per avere conferma se l'uscita è annullata.



# LE STAGIONI DEL PARCO 2016

fra Natura, Cultura e Arte



dal 13/03 al 4/12

Escursioni guidate  
con le associazioni del  
territorio per conoscere  
il Parco della Brughiera

## Escursioni in Brughiera:

**13 MARZO:**

### “ESCURSIONE GUIDATA PER L'ANTICA VIA LONGA”

A cura di Alta Brianza Itinerari e le associazioni del territorio.

Ritrovo h 8:30 viale dei Cipressi di S. Maria, Inverigo  
Lunghezza: 10 km; durata: 4h.

*Iscrizione gratuita obbligatoria presso  
Biblioteca di Lurago d'Erba, via Roma 56*

**20 MARZO:**

### “DALLA BRUGHIERA ALLE GROANE”

A cura del Servizio Volontario Vigilanza Ecologica GEV di Lombardia e del Parco delle Groane, parco Sovraccomunale della Brughiera Briantea.

Ritrovo h 8:45 via Aureggi 25 Lentate s/S

Rientro previsto: h 12:30

info: Giovanni 320 0942813

[www.parcobrughiera.it](http://www.parcobrughiera.it)

**3 APRILE:**

### “I BOSCHI E LA LORO GESTIONE”

A cura del Servizio Volontario GEV Lombardia, Parco Sovraccomunale della Brughiera Briantea, Comitato per il Parco Regionale della Brughiera.

Ritrovo h 8:45 chiesetta di Sant'Adriano, Brenna (Olgelasca).

Passeggiata per conoscere i boschi e gli interventi di salvaguardia e miglioramento.

*Ci accompagna: dott. Daniele Piazza*

info: Giovanni 320 0942813

[www.parcobrughiera.it](http://www.parcobrughiera.it)

**17 APRILE:**

### “DALLE GLACIAZIONI AI PRIMI ABITANTI DELLA BRUGHIERA”

A cura del Servizio Volontario GEV Lombardia, Parco Sovraccomunale della Brughiera Briantea, Comitato per il Parco Regionale della Brughiera.

Ritrovo h 8:45 p.zza del Castello, Carimate.

Passeggiata alla scoperta delle origini del territorio, di come si è formato e chi c'era prima di noi.

*Ci accompagna: geologo Gianni Del Pero.*

info: Giovanni 320 0942813

[www.parcobrughiera.it](http://www.parcobrughiera.it)

**1 MAGGIO:**

### “FLORA E FAUNA DEL PARCO”

A cura del Servizio Volontario GEV Lombardia, Parco Sovraccomunale della Brughiera Briantea, Comitato per il Parco Regionale della Brughiera.

Ritrovo h 8:45 laghetto della Mordina, Mariano Comense.

Escursione per conoscere il verde che ci circonda e gli animali che lo abitano.

*Ci accompagna: Matteo Barrattieri, educatore ambientale.*

info: Giovanni 320 0942813

[www.parcobrughiera.it](http://www.parcobrughiera.it)

**29 MAGGIO:**

### “TRA IL LAGO E IL MONTE: CAMMINATA NARRANTE IN BRUGHIERA”

A cura di gruppo “L'Ontano” - Montorfano, Comitato Parco Regionale della Brughiera.

Ritrovo h 8:30 presso Piazza Roma, Montorfano.

Partenza h 9:00; ritorno h 12:30

Percorso semplice, lunghezza 5 km.

*Partecipazione gratuita; adatto anche ai bambini.*

info: Cristian 349 0063683

Francesco 348 2522864

**26 GIUGNO:**

### “CULTURA, ARTE E AMBIENTE LUNGO I SENTIERI DELLA BRUGHIERA BRIANTEA”

A cura di Pro Loco “Pro Meda”,

Comitato Parco Regionale della Brughiera.

Ritrovo h 8:45 via Colombara, ang. via del Ry, Meda.

Rientro h 13:00. Lunghezza: 9 km.

*Percorso adatto ai bambini; quota di partecipazione: € 5.*

info: Pro loco 334 7005062 [www.promeda.it](http://www.promeda.it)

[informazioni@comitatoparcobrughiera.it](mailto:informazioni@comitatoparcobrughiera.it)

<http://seiinbrianza.altervista.org>

**3 LUGLIO:**

### “D'ESTATE ALLA SCOPERTA DELLA NATURA DA PORTARE NEL PIATTO”

A cura di Comitato Parco Regionale della Brughiera, Azienda Agricola Biologica San Damiano, gruppo Piante Spontanee in Cucina.

Ritrovo h 8:45 parcheggio Chiesa di S. Carlo Borromeo via per Alzate, fraz. di Fecchio - Cantù (CO).

*Contributo conferenza: € 10; degustazione: € 10.*

info e prenotazioni obbligatorie: Tiziano 331 2271052

[informazioni@comitatoparcobrughiera.it](mailto:informazioni@comitatoparcobrughiera.it)

[didattica.sandamiano@gmail.com](mailto:didattica.sandamiano@gmail.com)

[www.piantespontaneeincucina.info](http://www.piantespontaneeincucina.info)

**24 SETTEMBRE:**

### “INCONTRI LARIANI: I SUOLI DEL PARCO BRUGHIERA BRIANTEA - CUCCIAGO (CO)”

A cura di Gruppo Naturalistico della Brianza ass. onlus, Comitato per il Parco Regionale della Brughiera, dipartimento di Scienze dell'Ambiente e del Territorio e di Scienze della Terra, università Bicocca di Milano.

Ritrovo h 9:35 stazione di Cucciago.

info e prenotazioni obbligatorie: Guidetti 02 6192916

Cassinari 339 4577995 [fabio.cassinari@tiscali.it](mailto:fabio.cassinari@tiscali.it)

Faggi 349 1021294 [faggi.verga@alice.it](mailto:faggi.verga@alice.it)

Guzzi 02 66401390 [umberto-guzzi@tiscali.it](mailto:umberto-guzzi@tiscali.it)

**25 SETTEMBRE:**

### “FONTANILI E CASCINE NEL PARCO:

LA RISERVA NATURALE DELLA FONTANA DEL GUERCIO E LA CASCINA SANT'AMBROGIO”

A cura di Comitato Parco Regionale della Brughiera, Associazione L'Abbraccio di Meda, gruppo Amici della Corsa, Carugo.

Ritrovo h 8:45 parcheggio di via XXV Aprile, Carugo.  
Lunghezza: 5 km; durata: 3h.

*Pranzo al sacco a carico dei partecipanti.*

info: Sara 347 3032241 - Tiziano 331 2271052

[www.comitatoparcobrughiera.it](http://www.comitatoparcobrughiera.it)

[www.labbraccio.org](http://www.labbraccio.org) [www.amicidellacorsa.it](http://www.amicidellacorsa.it)

**2 OTTOBRE:**

### “INCONTRI LARIANI: I LUOGHI DELL'ACQUA E L'ABBAZIA DI VERTEMATE”

A cura di Comitato Parco Regionale della Brughiera, Gruppo Naturalistico della Brianza, Circolo Cooperativa di Minoprio.

Ritrovo h 8:45 stazione di Cuciago (CO).

*Aperitivo offerto dai soci della Cooperativa di Minoprio.*

Lunghezza: 7 km; durata: 4h

info: Tiziano 331 2271052

[informazioni@comitatoparcobrughiera.it](mailto:informazioni@comitatoparcobrughiera.it)